



ÊTRE et rester connecté



ÉDITO

ENTRE FIDÉLITÉ, PARTAGE ET NOUVEAUX DÉFIS

Ce premier trimestre 2026, entre la soirée galette des rois avec nos intérimaires, la rencontre de talents locaux lors du Salon pour l'emploi et la célébration des 20 ans de carrière de Laëticia, notre comptable, nous avons placé l'humain au cœur de nos échanges. Découvrez également dans ce numéro comment nous avons renforcé notre accompagnement pour faciliter le matching entre candidats et entreprises, à travers notre engagement pour l'accès au CDI et la mise à disposition de nos salles de recrutement. En prime, ne manquez pas notre dossier spécial sur les mutations du travail, suivi du parcours inspirant d'une candidate et de nouveaux témoignages exclusifs.

Bonne lecture !

- 1 L'INSTANT RH
- 2 NOTRE ACCOMPAGNEMENT
- 3 FOCUS SUR NOS AGENCES
- 4 À LA RENCONTRE DE NOS TALENTS
- 5 TÉMOIGNAGES

1 L'INSTANT RH

La Génération Z et le choc des générations

Le monde de l'entreprise réunit aujourd'hui plusieurs générations aux attentes souvent opposées, un défi managérial qui impose d'harmoniser ces visions pour transformer de potentielles frictions en un véritable moteur de croissance inclusive.

Une synergie des talents

En entreprise, on oppose souvent le *zoomer*, soucieux de son équilibre vie pro-vie perso au point de quitter son poste à la minute près, au *boomer*, pour qui l'engagement se mesure encore souvent à la durée de présence au bureau. Pourtant, derrière ces postures se cache une quête de sens universelle. La Génération Z ne rejette pas le travail, elle exige une transparence totale et un alignement avec les enjeux RSE de notre siècle. En face d'elle, les générations les plus expérimentées apportent une résilience et une mémoire institutionnelle qui agissent comme un stabilisateur indispensable en période de crise.

Pour les managers, tout l'enjeu est de transformer la diversité en une force collective, où les compétences de chacun se complètent pour faire progresser l'équipe entière.

Orchestrer les compétences

Pour transformer cette diversité en levier opérationnel, le management doit abandonner

le modèle classique et favoriser l'intelligence collective. Cela passe par des actions concrètes comme le mentorat croisé, la formation des managers aux nouveaux outils collaboratifs ou à l'intelligence artificielle : ainsi, les juniors gagnent en légitimité, tandis que les seniors restent connectés aux évolutions technologiques. L'objectif est de créer une culture où la fiabilité de la Génération X et l'esprit de projet des Millennials (Génération Y) s'allient à l'audace des nouveaux arrivants. C'est grâce à cette agilité intergénérationnelle que les entreprises peuvent aujourd'hui rester compétitives dans un environnement en mutation permanente.

Le ghosting : symptôme du choc des générations ?

Cette synergie entre générations se heurte à une réalité que nous observons quotidiennement au sein de nos agences : le ghosting. Qu'il s'agisse d'un candidat qui ne se présente pas à son entretien sans prévenir ou d'un silence radio après une sélection, ce phénomène est le parfait exemple du malentendu intergénérationnel. Là où les plus anciens y voient un manque de correction, les plus jeunes le perçoivent parfois comme une réponse à un monde du travail qu'ils jugent trop impersonnel.

En réalité, le ghosting n'est pas une question d'âge, mais une rupture du dialogue qui fragilise tout le processus. Pour éviter que ce comportement ne devienne une barrière, la solution réside dans une ré-humanisation des échanges. Mais attention, si nous attendons des candidats qu'ils respectent leurs engagements, ce principe de respect mutuel s'avère tout aussi crucial de la part des recruteurs et entreprises.

2 NOTRE ACCOMPAGNEMENT

Le CDI, moteur de réussite chez ETRE emploi

Dans un marché de l'emploi en constante mutation, nous réaffirmons notre positionnement : celui d'un partenaire qui privilégie la pérennité aux solutions éphémères quand cela est possible. En 2024, nos équipes ont ainsi concrétisé 75 recrutements en CDI, témoignant de la pertinence de notre modèle basé sur l'accompagnement sur mesure et la sécurisation des parcours professionnels.

Le candidat : un projet de vie au-delà des compétences

Notre approche repose sur une écoute active permettant de comprendre les aspirations réelles de chaque profil. Qu'il s'agisse de reconversions totales ou de réorientations techniques, nous valorisons le potentiel et le savoir-être. Cette relation de proximité, incarnée par nos chargées de recrutement et leurs assistantes à Saint-Pair-sur-Mer, Saint-Lô et Avranches, permet de transformer des trajectoires de vie en succès professionnels durables.

Trois agences, trois regards experts

La force de nos agences repose également sur l'expertise terrain de nos chargées de recrutement. Chacune, avec sa sensibilité et sa connaissance parfaite de son secteur, assure ce rôle de « trait d'union » essentiel :



Saint-Lô

Muriel privilégie une relation de proximité immédiate. En instaurant un climat de confiance, elle permet aux candidats de révéler leurs véritables aspirations, ce qui garantit des placements en parfaite adéquation avec leurs profils.



Saint-Pair-sur-Mer

Sophie se distingue par sa vision transversale. Elle sait déceler des compétences transférables là où on ne les attend pas, ouvrant ainsi la voie à des recrutements audacieux et reconversions réussies.



Avranches

Sandra apporte sa connaissance pointue des besoins des artisans et des PME. Sa prospection lui permet d'anticiper les opportunités et de proposer des profils immédiatement opérationnels et en phase avec les réalités du terrain.

Une maîtrise du tissu économique local

La réussite de nos placements s'appuie sur une immersion constante au sein des entreprises de la Manche.

Nous visitons régulièrement les ateliers et les bureaux de nos partenaires, qu'il s'agisse d'artisans, PME ou grands groupes locaux. Cette connaissance du terrain nous permet de décrypter leur ADN et d'aligner précisément leurs réalités opérationnelles avec les compétences des candidats, afin de garantir une intégration fluide et efficace.

Des carrières durables grâce au CDI

Nous faisons du contrat à durée indéterminée un axe essentiel de développement. Pour le candidat, le CDI apporte la stabilité nécessaire à la projection personnelle et à la montée en compétences. Pour l'entreprise, c'est un outil puissant de fidélisation et de transmission du savoir-faire interne. En réduisant le turnover et en renforçant le sentiment d'appartenance des candidats, nous contribuons tous ensemble à la performance globale de l'économie locale.

Des salles de recrutement à disposition de nos clients

Pour qu'une collaboration s'inscrive dans le temps, la qualité du premier échange est primordiale. Un recrutement réussi, c'est avant tout une rencontre sereine, où chaque partie peut s'exprimer librement.

C'est pourquoi, pour faciliter ces moments décisifs, nous sommes allés plus loin que la mise en relation, en mettant nos bureaux à disposition de nos clients (DRH, managers, chefs d'entreprise partenaires) pour leurs recrutements.

Des espaces dédiés aux entretiens stratégiques

L'environnement d'un entretien influence directement la qualité du dialogue. En menant leurs entretiens dans nos agences de Saint-Lô, Avranches ou Saint-Pair-sur-Mer, nos clients choisissent un cadre professionnel et neutre qui favorise l'authenticité des échanges. Sortir de leurs bureaux leur permet souvent de briser la glace plus rapidement et de se concentrer sur l'essentiel : l'humain.

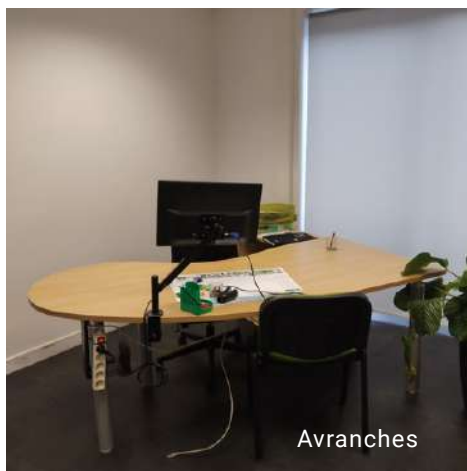
Confidentialité et logistique « clé en main »

Le fait que nos clients puissent recruter au sein de nos agences répond également à des enjeux stratégiques. Que ce soit pour gérer un remplacement sensible en toute discrétion ou valoriser leur marque employeur dans un cadre moderne et chaleureux, la confidentialité est absolue.

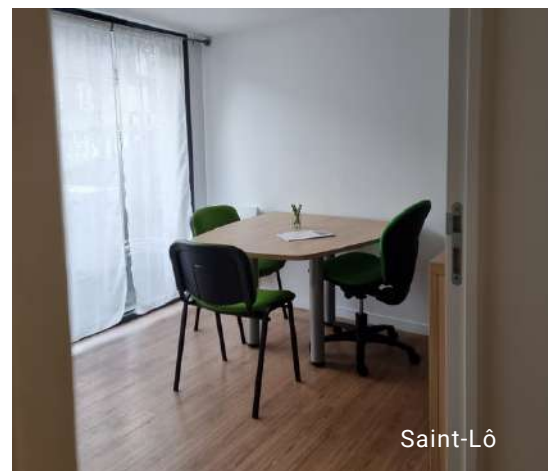
Nous prenons l'organisation en charge : de l'accueil personnalisé des candidats au service de café et rafraîchissements, en passant par des espaces connectés et équipés. Ainsi, nos clients n'ont plus qu'à se concentrer sur la sélection de leurs futurs talents.



Saint-Pair-sur-Mer



Avranches



Saint-Lô

3 FOCUS SUR NOS AGENCES

La galette des intérimaires

Chaque année, nous avons à cœur de rencontrer nos intérimaires dans un moment convivial et de célébrer leur engagement sur le terrain.

Fin janvier, dans nos agences d'Avranches, Saint-Lô et Saint-Pair-sur-Mer, nous avons partagé la traditionnelle galette des rois, un événement attendu par nos équipes autant que par nos intérimaires. Au-delà de la galette, ce moment est l'occasion de renforcer nos liens, d'échanger sur leurs missions, de mettre en avant leur travail quotidien et de remercier chacun pour sa contribution à la réussite des entreprises que nous accompagnons.

Cette rencontre annuelle illustre notre volonté de rester proches de nos candidats, de les suivre tout au long de leur parcours et de conserver un lien humain fort, au-delà des missions.



Nous les remercions pour leur présence et leur bonne humeur, et nous avons hâte de les retrouver l'année prochaine pour de nouveaux moments de convivialité et d'échanges.

Le Salon pour l'emploi

Notre agence a participé au Salon pour l'emploi à la Cité des sports de Granville le vendredi 13 mars. Cet événement annuel a été l'occasion d'aller à la rencontre des actifs du bassin granvillais, qu'ils soient en recherche immédiate, en veille professionnelle ou simplement désireux de s'informer sur les dynamiques du marché local.

Nous avons pu recueillir des candidatures pour nos postes actuellement à pourvoir, conseiller les candidats sur leurs projets de carrière et les attentes des recruteurs du territoire, mais aussi renforcer notre ancrage de proximité en échangeant avec les partenaires économiques de la région. Une après-midi qui nous a permis de connecter les compétences locales aux besoins de nos entreprises partenaires.



Laëtitia : 20 ans de carrière

Certains jalons marquent l'histoire d'une entreprise ! Fin mars, nous avons eu l'immense fierté de célébrer les 20 ans d'exercice de Laëtitia, notre comptable et responsable des formations de nos intérimaires : deux décennies de rigueur, de dévouement et de bienveillance qui ont accompagné la croissance de nos agences.

Une médaille pour une carrière remarquable

Afin de marquer cet anniversaire symbolique, nous nous sommes tous réunis autour de Laëtitia pour lui remettre la médaille du travail, en compagnie de ses collaborateurs actuels, mais aussi d'anciens collègues venus spécialement pour l'occasion. Ce geste, au-delà de la distinction officielle, est le reflet de notre reconnaissance pour sa loyauté et son rôle essentiel dans le parcours de ETRE emploi.

Témoin privilégié de l'évolution de nos agences, Laëtitia est devenue un véritable pilier sur lequel nous pouvons toujours compter.

Un moment de partage et d'émotion

Cette soirée a été l'occasion de se remémorer les souvenirs partagés et les défis relevés ensemble. Ce fut un instant empreint d'émotion et de fierté. Dans un marché du travail en constante mutation, une telle longévité témoigne d'une culture d'entreprise forte, où la fidélité et l'humain restent les fondements de la réussite.

Bravo Laëtitia pour ce parcours exemplaire, merci pour ton investissement sans faille et, surtout, pour ton sourire qui nous accompagne chaque jour. Nous te souhaitons encore de belles années à nos côtés !



4

À LA RENCONTRE DE NOS TALENTS

Séverine, dessinatrice CAO/DAO

Dans cette édition, nous mettons en lumière le talent et la précision d'une candidate qui a su tracer son propre chemin, de l'indépendance à l'expertise en entreprise.

Passionnée par l'architecture, elle débute son ascension par une formation de dessinatrice-assistante architecte, avant de consolider ses bases techniques par un titre de technicienne CAO-DAO en alternance. Cette immersion dans un cabinet de maîtrise d'œuvre lui donne très tôt le goût du terrain et de la rigueur opérationnelle. Son parcours s'accélère durant cinq années passées chez un architecte. Entre relevés métriques, études de faisabilité et conception de permis de construire, elle peaufine son trait et sa maîtrise administrative. Animée par un désir de liberté, elle choisit ensuite de s'installer comme indépendante, accompagnant les particuliers de la Manche dans la concrétisation de leurs projets de maisons individuelles, d'extension et de rénovation.

Aujourd'hui, elle met toute cette polyvalence et sa créativité au service d'une société de construction où elle collabore avec les artisans locaux et privilégie les circuits courts pour chaque matériau.



Chez ETRE emploi, nous ne nous contentons pas de remplir des cases ; nous cherchons le « maillage » parfait. Pour ce profil de dessinatrice, l'enjeu a été de trouver l'environnement où sa créativité technique pourrait s'allier à ses valeurs de proximité. Nous sommes convaincus que la force d'un territoire comme le nôtre réside dans ces profils hybrides, capables de maîtriser aussi bien la technique que la réalité du terrain.

En connectant des talents qui privilégient le savoir-faire local aux entreprises de notre région, nous participons au dynamisme économique de la Manche. C'est cette approche sur mesure, mêlant expertise métier et ancrage local, qui nous permet de transformer une simple mission en une véritable réussite collaborative.

Retrouvez ci-dessous le témoignage de Séverine et restez connecté.e pour découvrir dans notre prochaine newsletter un autre parcours, une autre expertise, une autre victoire...

“ L'ÉQUIPE ETRE EMPLOI A ÉTÉ À L'ÉCOUTE DE MA RECONVERSION VERS UN RETOUR EN ENTREPRISE ET M'A FAIT CONFIANCE. JE LA REMERCIE POUR SA RÉACTIVITÉ, SON PROFESSIONNALISME ET SON ACCOMPAGNEMENT. ”

5 TÉMOIGNAGES

“ *Toinou*

PERSONNEL AU TOP, [AGENCE] RASSURANTE ET DYNAMIQUE. ELLE SAURA VOUS TROUVER LA BONNE VOIE À VOTRE PROJET PROFESSIONNEL, ET VOUS INDIQUERA LA BONNE DIRECTION. J'AI ÉTÉ TRÈS SATISFAIT DE MON ÉCHANGE AVEC ETRE EMPLOI.

”

“ *Alexandre L.*

UN PERSONNEL TRÈS AGRÉABLE, SOURIANT, RÉACTIF. MERCI [...] D'AVOIR PU TROUVER UN POSTE RÉPONDANT À MES ATTENTES.

”

“ *Julien A.*

BOITE D'INTÉRIM SÉRIEUSE, QUI PREND LE TEMPS DE BIEN NOUS CONNAÎTRE POUR NOUS PROPOSER DES POSTES QUI NOUS CORRESPONDENT. [...] MERCI POUR VOTRE PROFESSIONNALISME.

”

“ *Mikael B.*

JUSTE PARFAIT. [...] UN PREMIER CONTACT AU HASARD DU WEB, C'EST ET DE TRÈS LOIN LA MEILLEURE BOÎTE INTÉRIM. VOUS POUVEZ VRAIMENT Y ALLER LES YEUX FERMÉS. UNE EXCELLENTE EXPÉRIENCE ET UN NOUVEAU DÉPART POUR MOI. MERCI À VOUS.

”

““ *Lionel L.*

SUIVI PAR SANDRA, QUI EST EN TOUS POINTS PROFESSIONNELLE ET EXTRÊMEMENT SYMPATHIQUE. JE RECOMMANDE VRAIMENT.

””

““ *Corinne A.*

MURIEL A ÉTÉ TRÈS AGRÉABLE ET À L'ÉCOUTE LORS DE MON ENTRETIEN. ELLE A BIEN COMPRIS MES ATTENTES ET M'A PROPOSÉ DES POSTES ADAPTÉS À MON PROFIL. JE RECOMMANDE CETTE AGENCE POUR LEUR PROFESSIONNALISME !

””

““ *Simon D.*

UN GRAND MERCI [...]. UN ACCUEIL PARFAIT, UN TRANSFERT DE CANDIDATURE ET UN SUIVI AU TOP. BRAVO ET ENCORE MERCI.

””

““ *Anita B.*

UNE BOÎTE D'INTÉRIM SÉRIEUSE ET TRÈS À L'ÉCOUTE AVEC LEUR INTERLOCUTEUR. EXCELLENT ACCUEIL, UN GRAND PROFESSIONNALISME ET UN TRÈS BON SUIVI DU DOSSIER AVEC LE CLIENT, JE RECOMMANDE VIVEMENT !

””

